

Zarządzenie Nr 11/20
Wójta Gminy Grodzisko Dolne
z dnia 17 lutego 2020 roku

w sprawie podania do publicznej wiadomości wykazu nieruchomości, przeznaczonych do dzierżawy położonych w miejscowościach Grodzisko Dolne, Opaleniska, Wólka Grodziska oraz Zmysłówka

Na podstawie art. 30 ust. 1 ustawy z dnia 8 marca 1990r. o samorządzie gminnym (t.j. Dz. U. z 2019r., poz. 506 z późn. zm.) oraz art. 35 ust. 1 i 2 ustawy z dnia 21 sierpnia 1997r. o gospodarce nieruchomościami (t.j. Dz. U. z 2020r., poz. 65)

Wójt Gminy Grodzisko Dolne
zarządza co następuje

§1

Podaje się do publicznej wiadomości wykaz nieruchomości położonych w miejscowościach Grodzisko Dolne, Opaleniska, Wólka Grodziska oraz Zmysłówka przeznaczonych do dzierżawy, stanowiący załączniki nr 1 - 4 do niniejszego zarządzenia.

§2

Zarządzenie wchodzi w życie z dniem podpisania.

WÓJT GMINY
mgr Jacek Chmura



**Wykaz nieruchomości przeznaczonych do dzierżawy,
położonych w miejscowości Grodzisko Dolne będących własnością Gminy Grodzisko Dolne
(przedłużenie umów dzierżawy dla dotychczasowych dzierżawców)**

Lp.	Opis nieruchomości	Oznaczenie nr działki KW		Powierzchnia [ha]	Przeznaczenie nieruchomości	Termin wnoszenia opłat	Aktualizacja opłat	Wysokość opłat z tytułu dzierżawy	Okres umowy	Informacje o przeznaczeniu do dzierżawy	Termin do złożenia wniosku zgodnie z art. 34 ust. 1 pkt 1 i 2 ustawy o gospodarce nieruchomościami
1.	Działka położona w Grodzisku Dolnym	cz. 7370/18		0,7000	Nieruchomość do użytkowania rolniczego	Do 30 września każdego roku	Możliwość aktualizacji jeden raz w roku	Wyjściowa stawka rocznego czynszu dzierżawy 175 zł	Do 1 roku	Dzierżawa na wniosek	31.03.2020r.
		RZ1E/00021080/5									
2.	Działka położona w Grodzisku Dolnym	cz. 7370/18		0,2500	Nieruchomość do użytkowania rolniczego	Do 30 września każdego roku	Możliwość aktualizacji jeden raz w roku	Wyjściowa stawka rocznego czynszu dzierżawy 62,50 zł	Do 1 roku	Dzierżawa na wniosek	31.03.2020r.
		RZ1E/00021080/5									
3.	Działka położona w Grodzisku Dolnym	cz. 7355/1 (2)		0,2500	Nieruchomość do użytkowania rolniczego	Do 30 września każdego roku	Możliwość aktualizacji jeden raz w roku	Wyjściowa stawka rocznego czynszu dzierżawy 62,50 zł	Do 1 roku	Dzierżawa na wniosek	31.03.2020r.
		RZ1E/00056140/8									
4.	Działka położona w Grodzisku Dolnym	cz. 7355/1 (10)		0,2500	Nieruchomość do użytkowania rolniczego	Do 30 września każdego roku	Możliwość aktualizacji jeden raz w roku	Wyjściowa stawka rocznego czynszu dzierżawy 62,50 zł	Do 1 roku	Dzierżawa na wniosek	31.03.2020r.
		RZ1E/00056140/8									

Szczegółowe informacje dotyczące dzierżawy udzielane są w Urzędzie Gminy Grodzisko Dolne, pokój nr 5 w godzinach 8 – 15, lub telefonicznie pod nr /17/2428265 wew. 151

Grodzisko Dolne, dnia 17 lutego 2020 roku

WÓJT GMINY

mgr Jacek Chmura

**Wykaz nieruchomości przeznaczonych do dzierżawy,
położonych w miejscowościach Grodzisko Dolne, Opaleniska, Wólka Grodziska będących własnością Gminy Grodzisko Dolne
(przedłużenie umów dzierżawy dla dotychczasowych dzierżawców)**

Lp.	Opis nieruchomości	Oznaczenie nr działki KW		Powierzchnia [ha]	Przeznaczenie nieruchomości	Termin wnoszenia opłat	Aktualizacja opłat	Wysokość opłat z tytułu dzierżawy	Okres umowy	Informacje o przeznaczeniu do dzierżawy	Termin do złożenia wniosku zgodnie z art. 34 ust. 1 pkt 1 i 2 ustawy o gospodarce nieruchomościami
1.	Działka położona w Grodzisku Dolnym	cz. 7355/1 (1)	RZ1E/00056140/8	0,2500	Nieruchomość do użytkowania rolniczego	Do 30 września każdego roku	Możliwość aktualizacji jeden raz w roku	Wyjściowa stawka rocznego czynszu dzierżawy 62,50 zł	Do 1 roku	Dzierżawa na wniosek	31.03.2020r.
2.	Działka położona w Grodzisku Dolnym	4607/50	RZ1E/00056140/8	0,0300	Nieruchomość do użytkowania rolniczego	Do 30 września każdego roku	Możliwość aktualizacji jeden raz w roku	Wyjściowa stawka rocznego czynszu dzierżawy 10 zł	Do 1 roku	Dzierżawa na wniosek	31.03.2020r.
3.	Działka położona w Opaleniskach	cz. 325/1	RZ1E/00032433/5	1,5000	Nieruchomość do użytkowania rolniczego	Do 30 września każdego roku	Możliwość aktualizacji jeden raz w roku	Wyjściowa stawka rocznego czynszu dzierżawy 375 zł	Do 3 lat	Dzierżawa na wniosek	31.03.2020r.
4.	Działka położona w Wólce Grodziskiej	282/1	RZ1E/00051118/0	0,4032	Nieruchomość do użytkowania rolniczego	Do 30 września każdego roku	Możliwość aktualizacji jeden raz w roku	Wyjściowa stawka rocznego czynszu dzierżawy 100,80 zł	Do 3 lat	Dzierżawa na wniosek	31.03.2020r.

Szczegółowe informacje dotyczące dzierżawy udzielane są w Urzędzie Gminy Grodzisko Dolne, pokój nr 5 w godzinach 8 – 15, lub telefonicznie pod nr /17/2428265 wew. 151

Grodzisko Dolne, dnia 17 lutego 2020 roku

WÓJTA GMINY
mgr Jacek Chmura

**Wykaz nieruchomości przeznaczonych do dzierżawy,
położonych w miejscowościach Wólka Grodziska i Zmysłówka będących własnością Gminy Grodzisko Dolne
(przedłużenie umów dzierżawy dla dotychczasowych dzierżawców)**

Lp.	Opis nieruchomości	Oznaczenie nr działki		Powierzchnia [ha]	Przeznaczenie nieruchomości	Termin wnoszenia opłat	Aktualizacja opłat	Wysokość opłat z tytułu dzierżawy	Okres umowy	Informacje o przeznaczeniu do dzierżawy	Termin do złożenia wniosku zgodnie z art. 34 ust. 1 pkt 1 i 2 ustawy o gospodarce nieruchomościami
		KW									
1.	Działka położona w Wólce Grodziskiej	368/3	RZIE/00056140/8	1,0496	Nieruchomość do użytkowania rolniczego	Do 30 września każdego roku	Możliwość aktualizacji jeden raz w roku	Wyściowa stawka rocznego czynszu dzierżawy 262,40 zł	Do 3 lat	Dzierżawa na wniosek	31.03.2020r.
2.	Działka położona w Zmysłówce	cz. 31	RZIE/00025608/1	0,1000	Nieruchomość do użytkowania rolniczego	Do 30 września każdego roku	Możliwość aktualizacji jeden raz w roku	Wyściowa stawka rocznego czynszu dzierżawy 82,50 zł	Do 3 lat	Dzierżawa na wniosek	31.03.2020r.
3.	Działka położona w Zmysłówce	674/9	RZIE/00025608/1	0,1579	Nieruchomość do użytkowania rolniczego	Do 30 września każdego roku	Możliwość aktualizacji jeden raz w roku	Wyściowa stawka rocznego czynszu dzierżawy 39,48 zł	Do 3 lat	Dzierżawa na wniosek	31.03.2020r.

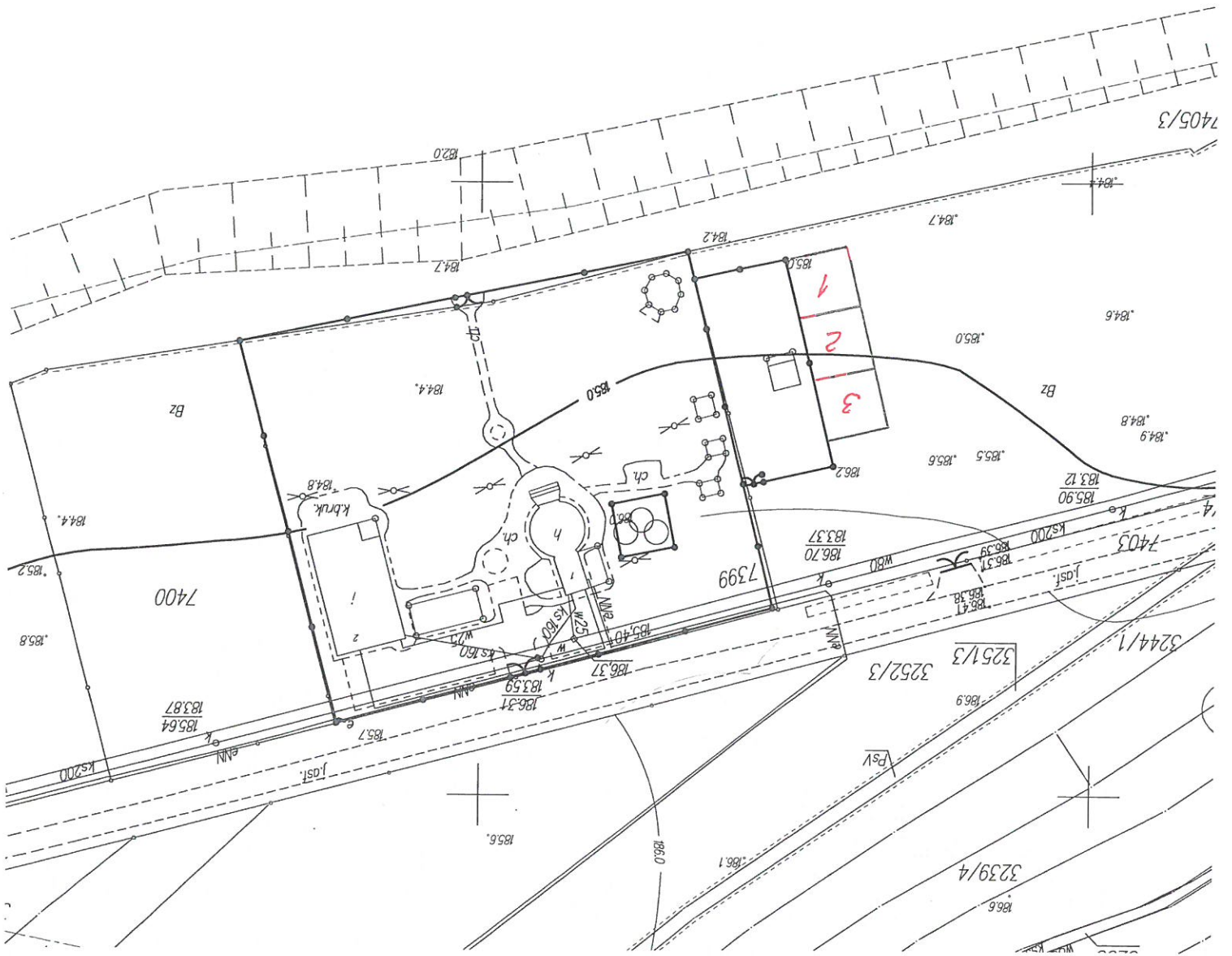
Szczegółowe informacje dotyczące dzierżawy udzielane są w Urzędzie Gminy Grodzisko Dolne, pokój nr 5 w godzinach 8 – 15, lub telefonicznie pod nr /17/2428265 wew. 151 Grodzisko Dolne, dnia 17 lutego 2020 roku

WÓJTA GMINY
mgr Jacek Chmura

**Wykaz nieruchomości przeznaczonych do dzierżawy,
położonych w miejscowościach Grodzisko Dolne i Zmysłówka będących własnością Gminy Grodzisko Dolne
(zawarcie nowych umów dzierżawy)**

Lp.	Opis nieruchomości	Oznaczenie nr działki		Powierzchnia [ha]	Przeznaczenie nieruchomości	Termin wnoszenia opłat	Aktualizacja opłat	Wysokość opłat z tytułu dzierżawy	Okres umowy	Informacje o przeznaczeniu do dzierżawy	Termin do złożenia wniosku zgodnie z art. 34 ust. 1 pkt 1 i 2 ustawy o gospodarce nieruchomościami
		KW									
1.	Działka położona w Grodzisku Dolnym	cz. 7398 (1)	brak	0,0100	Nieruchomość przeznaczona do prowadzenia działalności gospodarczej (postawienie łodziarni)	Do 30 września każdego roku	Możliwość aktualizacji jeden raz w roku	Wyjściowa stawka rocznego czynszu dzierżawy 417 zł miesięcznie + VAT	6 miesięcy	Dzierżawa na wniosek	31.03.2020r.
2.	Działka położona w Grodzisku Dolnym	cz. 7398 (2)	brak	0,0100	Nieruchomość przeznaczona do prowadzenia działalności gospodarczej	Do 30 września każdego roku	Możliwość aktualizacji jeden raz w roku	Wyjściowa stawka rocznego czynszu dzierżawy 417 zł miesięcznie + VAT	-	Dzierżawa na wniosek	-
3.	Działka położona w Grodzisku Dolnym	cz. 7398 (3)	brak	0,0100	Nieruchomość przeznaczona do prowadzenia działalności gospodarczej	Do 30 września każdego roku	Możliwość aktualizacji jeden raz w roku	Wyjściowa stawka rocznego czynszu dzierżawy 417 zł miesięcznie + VAT	-	Dzierżawa na wniosek	-
4.	Działka położona w Zmysłówce	cz. 637/3 RZ1E/0002192 4/4		0,6000	Nieruchomość do użytkowania rolniczego	Do 30 września każdego roku	Możliwość aktualizacji jeden raz w roku	Wyjściowa stawka rocznego czynszu dzierżawy 150 zł	Do 3 lat	Dzierżawa na wniosek	31.03.2020r.

Załącznik graficzny do Zarządzenia nr 11/20
Wójta Gminy Grodzisko Dolne
z dnia 17 lutego 2020 roku



WÓJTA GMINY
mgr Jacek Chmura

(Handwritten signature in blue ink)